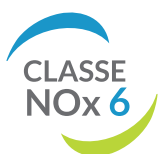
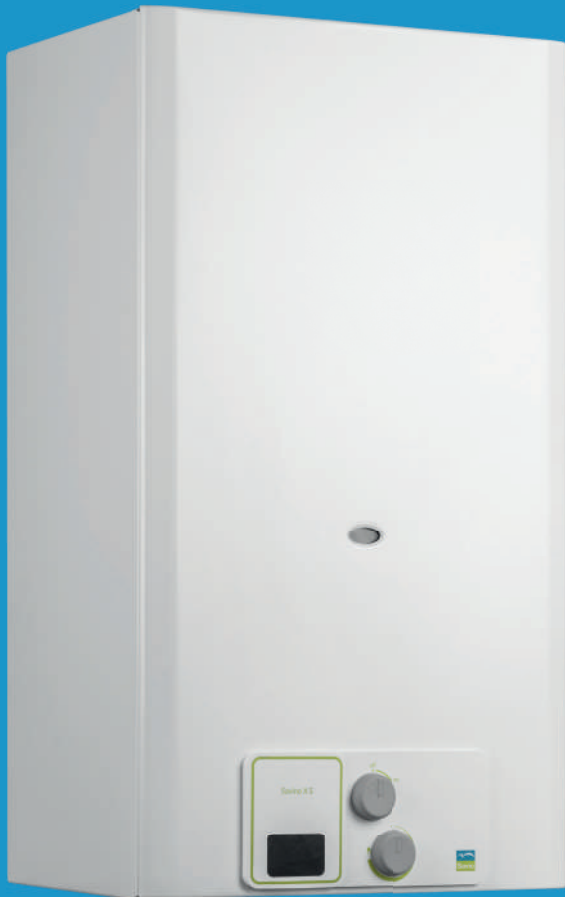


# Savino X S



Benessere da installare



# Savino X S

## Scaldabagno murale a gas

### Modulazione camera stagna

È dotato di una **scheda elettronica per la modulazione** in continuo della potenza erogata, in funzione della temperatura impostata dall'utente; inoltre, la potenza del bruciatore, è in funzione della quantità di acqua richiesta.

In queste modalità l'apparecchio **consuma solo la quantità di gas strettamente necessaria**.

### Di serie

- Dima e staffa di installazione
- Limitatore di portate

### Optional

- Kit di trasformazione da metano a GPL

## Savino X 14S



Rendimento 83%



27 kW



Acqua sanitaria



2,7 ÷ 14 L/min

Produzione acqua calda sanitaria



Metano o GPL



Classe NOx 6

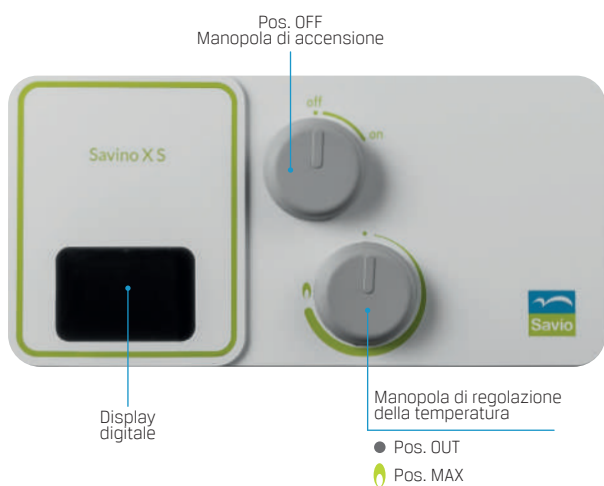


Classe Energetica

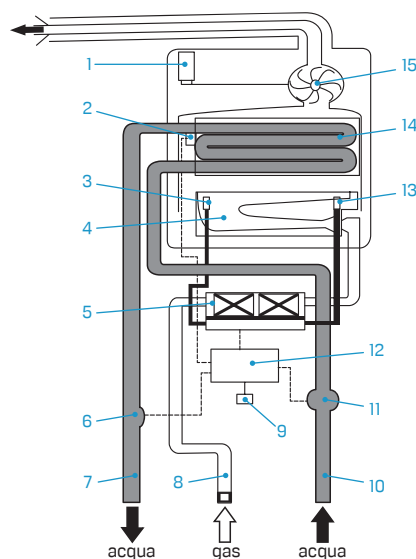
## Pannello comandi con display digitale

**Manopola ON-OFF** - In posizione ON il display visualizza la temperatura di regolazione dell'acqua calda impostata con la manopola di regolazione temperatura e se c'è un prelievo di acqua in alto a sinistra si accende il simbolo della fiamma (bruciatore acceso).

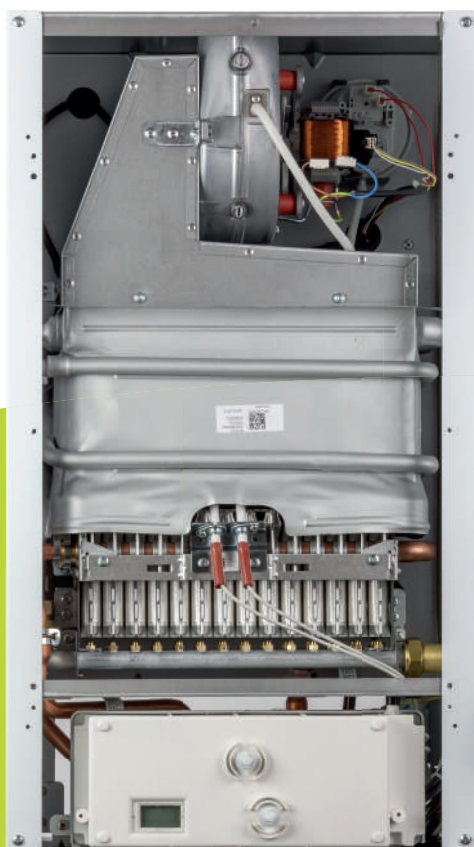
**Manopola di regolazione temperatura** - La temperatura dell'acqua calda può essere regolata tra i 35 e 60 °C ruotando la manopola di regolazione.



## Schema di funzionamento



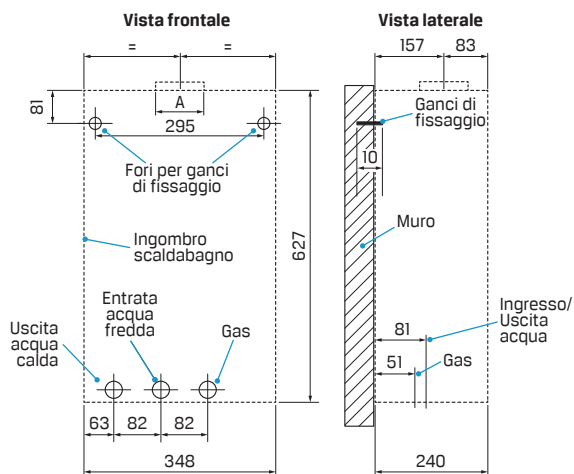
- |  |   |
|--|---|
| 1. Pressostato fumi                                    | 9. Regolazione della temperatura dell'acqua |
| 2. Sonda massima temperatura                           | 10. Ingresso acqua fredda                   |
| 3. Elettrodo di rilevazione fiamma                     | 11. Sensore portata dell'acqua              |
| 4. Bruciatore  | 12. Scheda di regolazione                   |
| 5. Valvola gas e dispositivo di accensione e controllo | 13. Elettrodo di accensione                 |
| 6. Sonda NTC   | 14. Scambiatore                             |
| 7. Uscita acqua calda                                  | 15. Ventilatore                             |
| 8. Ingresso GAS  |   |



Savino X S, **essendo di tipo C**, a tenuta stagna, è esente dalla maggior parte delle limitazioni derivanti dalla ventilazione dei locali e **può essere installata anche in locali angusti senza vincolo di volumetria.**

# Dati tecnici

## Dimensioni



|             | A Ø (COASSIALE) | A Ø (SDOPPIATO) |
|-------------|-----------------|-----------------|
| <b>14 S</b> | 60/100          | 80/80           |

| Savino X S                               |                   | 14S  |
|--|-------------------|--|
| Potenza utile massima                    | kW                | 23,4   |
| Portata termica nominale                 | kW                | 27,0   |
| Rendimento                               | %                 | 83   |
| PRESSIONE DI ALIMENTAZIONE GAS           |                   |  |
| Metano (G20)                             | mbar (kPa)        | 20 (2,0)                                     |
| Butano (G30)                             | mbar (kPa)        | 29 (2,9)                                     |
| Propano (G31)                            | mbar (kPa)        | 37 (3,7)                                     |
| PORTATA GAS MASSIMA                      |                   |  |
| Consumo Metano (G20) (Hi=8250 kcal/mc)   | m <sup>3</sup> /h | 2,86   |
| Consumo Butano (G30) (Hi=10500 kcal/kg)  | kg/h              | 1,89   |
| Consumo Propano (G31) (Hi=11000 kcal/kg) | kg/h              | 1,86   |
| Portata massima acqua                    | l/min             | 2,7-14                                       |
| Incremento di temperatura (DT)           | °C                | 35-60  |
| Pressione minima acqua                   | bar (kPa)         | 0,2 (20)                                     |
| Pressione massima acqua                  | bar               | 10   |
| Scarico fumi                             | mm                | 60-100                                       |
| Raccordo acqua calda e fredda            | inch              | R1/2"  |
| Raccordo Gas                             | mm                | R3/4"  |
| Dimensioni con imballo (HxLxP)           | mm                | 697-390-300                                  |
| Dimensioni senza imballo (HxLxP)         | mm                | 627-348-240                                  |
| Peso con imballo                         | kg                | 21,6   |
| Peso senza imballo                       | kg                | 20,0   |
| Apparecchio in categoria                 |                   | I12H3B/P                                     |
| Tensione                                 | V                 | 230  |
| Frequenza                                | Hz                | 50   |
| Potenza                                  | W                 | 73   |
| Classe NOx                               |                   | 6  |
| Classe energetica                        |                   | A  |
| Codice prodotto                          |                   | 10104.1007.0/0 (GPL)<br>10114.1008.0/0 (MET) |

Cod. 4823.0627.00